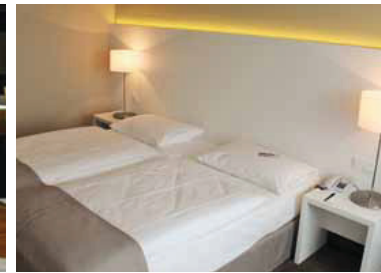
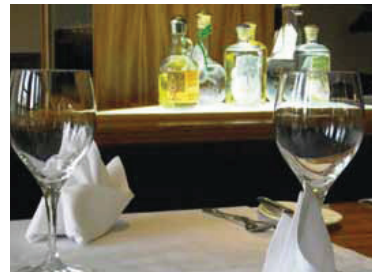


Düsseldorf-Ratingen



relexa hotel Airport Düsseldorf-Ratingen

Berliner Straße 95 – 97
40880 Ratingen
Telefon +49 2102 | 458 - 0
Telefax +49 2102 | 458 - 599
Duesseldorf-Ratingen@
relexa-hotel.de
www.relexa-hotel-duesseldorf.de



Gute Geschäfte direkt am Flughafen

Das relexa hotel Airport Düsseldorf-Ratingen verbindet Funktionalität und Annehmlichkeit, modernstes Equipment und perfekte Organisation, umfassenden Service und Professionalität, um zum Erfolg Ihrer Veranstaltung beizutragen. Seine Lage im Gewerbepark »Business In-West« direkt an der Autobahn und unweit des Airports und der Messe macht es zum idealen Ort für gute Geschäfte im Rheinland.

Wohnen

- 169 Superior Zimmer, Deluxe Zimmer und Suiten mit Badewanne oder Dusche, W-LAN, Minibar, Safe
- Nichtraucher- und Raucherzimmer
- Tiefgarage

Gastronomie

- Restaurant »Brasserie«
- »Boulevard Bar & Cafe«

Freizeit

- Sauna, Dampfbad, Solarium, Fitnessraum

Tagen

- 13 Veranstaltungsräume für bis zu 180 Personen, voll klimatisiert, Tageslicht, moderne Tagungstechnik



Tagungstechnik

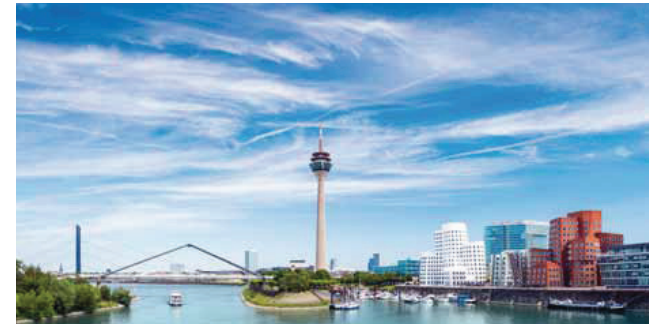
- Moderatorenkoffer
- Beschallungsanlage mit Hand- und Clipmikrofon
- CD-Player inkl. Verstärker
- Folienkopier
- Fotokopier
- LAN
- Kopierer auf Anfrage
- Laserpointer
- Presenter
- TV-Gerät
- Rednerpult
- Telefax-Gerät auf Anfrage

Service (Auf Anfrage)

- Dolmetscher
- Sekretariat
- Techniker

Extras

- Starkstrom 380 V in den Räumen Düsseldorf, Frankfurt



Die kurzen Wege

Von der Autobahn A52 Düsseldorf/ Essen, Ausfahrt Ratingen/Kaiserswerth sind es wenige hundert Meter bis zum Hotel. Das relexa hotel Airport ist über die A44, Kreuz Düsseldorf-Nord, mit dem Flughafen, Messegelände und dem Kreuz Ratingen-Ost verbunden. Von der Düsseldorfer City aus erreicht man das relexa hotel Airport mit dem Taxi in einer guten Viertelstunde, vom Flughafen Düsseldorf sind es nur fünf Auto-Minuten.

Airport Düsseldorf (DUS): 3 km
Hbf. Düsseldorf: 15 km
Fernbahnhof Airport: 3 km
Stadtzentrum: 15 km
Messe Düsseldorf & Stadion: 6 km
Messe Essen: 21 km
Messe Köln: 50 km
Autobahnen A52, A44 und A3: 1 – 4 km

Tagungsräume

Erdgeschoss

- Berlin 1
- Berlin 2
- Berlin 3
- Frankfurt 1
- Frankfurt 2
- Frankfurt 3
- Stuttgart 1
- Stuttgart 2
- Ratingen
- Düsseldorf 1
- Düsseldorf 2
- Düsseldorf 3
- Hamburg



Berlin 1



Berlin 2



Frankfurt 1+2



Stuttgart 2



Ratingen



Stuttgart 1



Hamburg



Düsseldorf 1-3



Foyer

Raumnamen	Berlin 1	Berlin 2	Berlin 3	Berlin 1–3	Stuttgart 1/2	Stuttgart 1+2	Ratingen
Lage	EG	EG	EG	EG	EG	EG	EG
L x B (m)	6,0 x 5,1	11,5 x 7,7	10,5 x 7,8	11,5 x 20,6	6,9 x 6,4	13,8 x 6,4	4,9 x 5,1
Größe (m²)	30,0	90,0	67,5	187,5	37,0	74,0	27,0
Höhe (m)	3,0	3,0	3,0	3,0	3,05	3,05	3,05
Türen (m)	1,01 x 2,13	1,01 x 2,13	1,6 x 2,13	0,75 x 2,05	0,75 x 2,05	0,75 x 2,05	2,0 x 2,0
Bestuhlung							
Stuhlreihen	20	80	48	110	24	46	—
Parlament	—	40	36	62	14	24	—
U-Form	12	22	18	36	8	16	—
Block	14	32	22	40	12	20	12
Bankett	—	48	32	110	—	40	—
Kreis	12	24	22	—	12	18	—
Auto-Präs.	nein	nein	nein	nein	nein	nein	nein

Raumnamen	Frankfurt 1	Frankfurt 2	Frankfurt 3	Frankfurt 1+2	Frankfurt 1–3	Foyer
Lage	EG	EG	EG	EG	EG	EG
L x B (m)	6,7 x 5,1	5,9 x 7,9	10,5 x 7,8	13,9 x 5,9	20,8 x 5,9	11,11 x 7,32
Größe (m²)	34,0	46,0	67,5	80,0	147,5	81,3
Höhe (m)	3,0	3,0	3,0	3,0	3,0	3,0
Türen (m)	1,01 x 2,13	2,01 x 2,13	1,6 x 2,13	2,01 x 2,13	2,01 x 2,13	3,29 x 2,13
Bestuhlung						
Stuhlreihen	24	48	48	80	170	—
Parlament	—	24	36	48	74	—
U-Form	12	18	18	30	46	—
Block	16	24	22	36	52	—
Bankett	—	32	32	56	88	—
Kreis	12	18	22	30	46	—
Auto-Präs.	ja	ja	ja	ja	ja	ja

Raumnamen	Düsseldorf 1	Düsseldorf 2	Düsseldorf 3	Düsseldorf 1+2	Düsseldorf 1–3	Hamburg
Lage	EG	EG	EG	EG	EG	EG
L x B (m)	5,15 x 7,7	7,8 x 7,7	5,15 x 7,7	12,95 x 7,7	18,1 x 7,7	7,55 x 5,65
Größe (m²)	41,0	60,0	41,0	101,0	142,0	42,0
Höhe (m)	2,95	2,95	2,95	2,95	2,95	3,15
Türen (m)	2,0 x 2,0	2,0 x 2,0	2,0 x 2,0	2,0 x 2,0	2,0 x 2,0	0,8 x 2,0
Bestuhlung						
Stuhlreihen	24	50	24	100	180	30
Parlament	16	32	16	64	88	24
U-Form	12	18	12	34	38	16
Block	16	24	16	40	44	20
Bankett	—	—	—	80	104	—
Kreis	12	20	12	38	50	16
Auto-Präs.	nein	nein	nein	nein	nein	nein