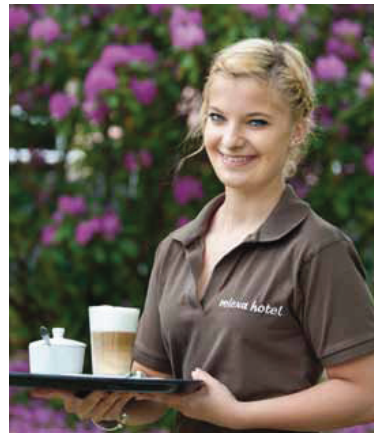
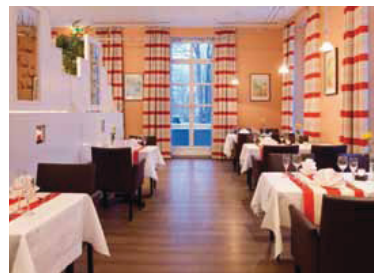
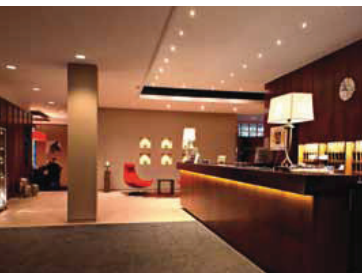




relexa hotel Bad Steben

Badstraße 26 – 28
95138 Bad Steben
Telefon +49 92 88 | 72 - 0
Telefax +49 92 88 | 72 - 113
BadSteben@relexa-hotel.de
www.relexa-hotel-bad-steben.de



Tagen mit Herz im Naturpark Frankenwald

Planen Sie eine Tagung in reizvoller Umgebung oder ein Firmenevent mit erlebnisreichen Aktivitäten? Durch die schnelle Anbindung an die Autobahnen A 9 und A 72 sowie die Nähe zu der Stadt Hof ist das relexa hotel Bad Steben der optimale Ort für Ihre Veranstaltung. Wir bieten den perfekten Rahmen für alle Arten von Tagungen, Konferenzen und Geschäftstreffen im Dreiländereck Bayern, Thüringen und Sachsen. Nach der Veranstaltung lädt eine großzügige Bade- und Saunalandschaft zum Erholen und Entspannen ein.

Wohnen

- 122 komfortable Wohlfühlzimmer und Suiten
- kostenfreie Parkplätze

Gastronomie

- Restaurant »La Fenêtre«
- Wintergarten, Terrassencafé, Bar
- Spielbankrestaurant »relexa's rouge et noir«

Freizeit

- Wellnessanlagen auf über 1.200 qm: Hallenbad, Saunen, Aromadampfbad, Duschgrotte, Saunahof, Ruhezonen
- Teestation und Frühkaffee ab 07:00 Uhr im Schwimmbad
- Fitnessraum, Ergometerraum, Gymnastikraum

Tagen

- 9 Veranstaltungsräume für bis zu 400 Personen

Tagungstechnik

- Beschallungsanlage mit Handmikrofon oder Ansteckmikrofon
- Farbmonitor mit Fernbedienung
- Fotokopien, Folienkopien
- Internetanschluss
- Laserpointer
- mobile Tanzfläche
- Rednerpult
- Tragbarer CD-Player
- TV-Anschluss
- VHS-Videorekorder mit Fernbedienung
- Videokamera mit Stativ

Tagungstechnik im Kurhaus

- Beschallungsanlage mit Standmikrofon
- Feste Bühne
- Musikanlage

Service (Auf Anfrage)

- Dolmetscher
- Sekretariat
- Techniker



Die kurzen Wege

Mit dem Auto erreicht man Bad Steben über die A9 Nürnberg-Berlin. Von der Abfahrt Naila/Selbitz/Bad Steben sind es nur noch 13 km zum Hotel.

Vom Bhf. Hof fahren mehrmals täglich Züge nach Bad Steben. Ein kostenloser Abholservice steht den Hotelgästen vom Bhf. Bad Steben zur Verfügung.

Hbf. Hof: 25 km
Bhf. Bad Steben: 0,8 km
Spielbank Bad Steben: 1 km
Autobahn A9: 13 km
Bayreuth: 50 km
Nürnberg und Leipzig jeweils: 150 km

Tagungsräume

Kurhaus

- Vortragssaal
- Großer Kurhaus-Saal

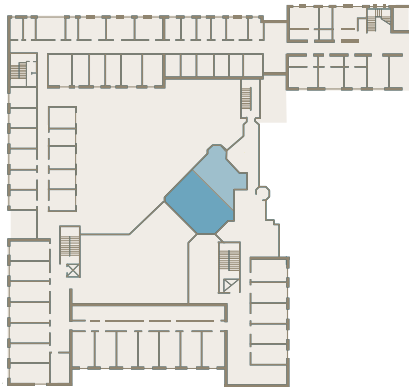


Erdgeschoss

- Düsseldorf 1
- Düsseldorf 2

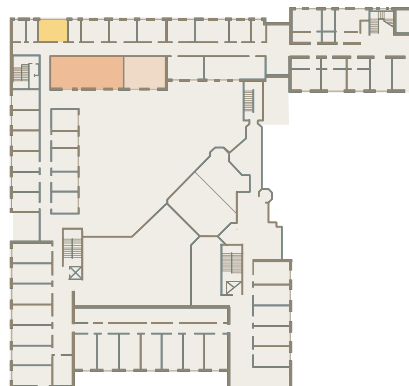
1. Obergeschoss

- Bad Salzdetfurth 1
- Bad Salzdetfurth 2



2. Obergeschoss

- Berlin 1
- Berlin 2
- Frankfurt



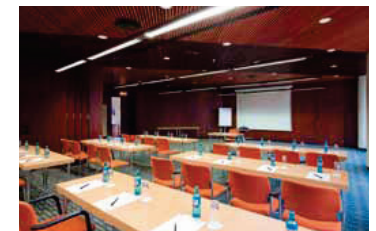
Raumnamen	Vortragssaal	Großer Kurhaus-Saal
Lage	Nebenhaus EG	Nebenhaus EG
L x B (m)	12,5 x 7,0	22,0 x 14,0
Größe (m²)	88,0	308,0
Höhe (m)	4,0	9,78
Türen (m)	2,15 x 1,65	2,67 x 1,58
Bestuhlung		
Stuhlreihen	90	400
Parlament	60	200
U-Form	30	80
Block	40	90
Bankett	—	—
Auto-Präs.	nein	nein

Raumnamen	Düsseldorf 1	Düsseldorf 2	Düsseldorf 1+2
Lage	EG	EG	EG
L x B (m)	7,0 x 9,3	5,0 x 5,0	12,0 x 9,3 (5)
Größe (m²)	65,0	25,0	90,0
Höhe (m)	2,95	2,95	2,95
Türen (m)	2,43 x 1,4	2,43 x 1,4	2,43 x 1,4
Bestuhlung			
Stuhlreihen	60	20	80
Parlament	25	15	50
U-Form	20	10	30
Block	20	10	35
Bankett	45	18	70
Auto-Präs.	nein	nein	nein

Raumnamen	Bad Salzdetfurth 1	Bad Salzdetfurth 2	Bad Salzdetfurth 1+2
Lage	1.OG	1.OG	1.OG
L x B (m)	7,0 x 9,3	5,0 x 5,0	12,0 x 9,3 (5)
Größe (m²)	65,0	25,0	90,0
Höhe (m)	2,95	2,95	2,95
Türen (m)	2,43 x 1,4	2,43 x 1,4	2,43 x 1,4
Bestuhlung			
Stuhlreihen	60	20	80
Parlament	25	15	50
U-Form	20	10	30
Block	20	10	35
Bankett	45	18	70
Auto-Präs.	nein	nein	nein



Großer Kurhaus-Saal



Düsseldorf 1+2

Raumnamen	Berlin 1	Berlin 2	Frankfurt
Lage	2.OG	2.OG	2.OG
L x B (m)	13,3 x 5,7	7,9 x 5,7	7,75 x 4,0
Größe (m²)	73,0	45,0	31,0
Höhe (m)	2,8	2,8	2,8
Türen (m)	2,05 x 0,8	2,05 x 0,8	2,05 x 0,8
Bestuhlung			
Stuhlreihen	65	35	25
Parlament	25	20	—
U-Form	30	15	—
Block	20	15	15
Bankett	—	—	—
Auto-Präs.	nein	nein	nein



Berlin 1