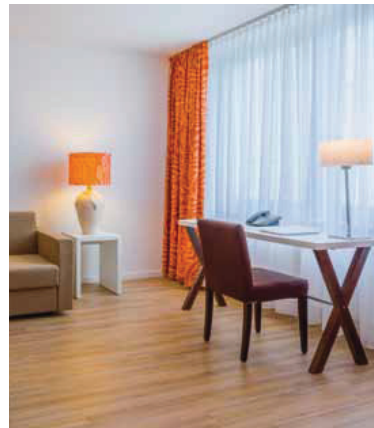
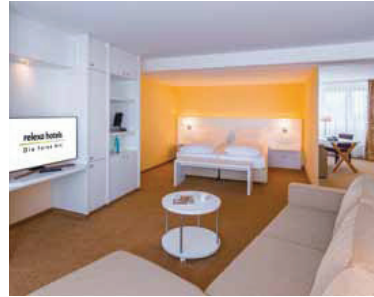
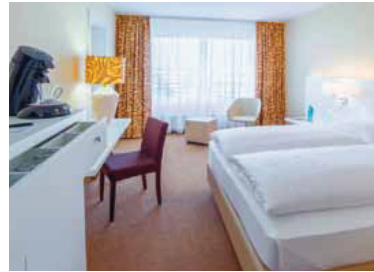




relexa hotel Frankfurt/Main

Lurgiallee 2
60439 Frankfurt/Main
Telefon +49 69 | 95778 - 0
Telefax +49 69 | 95778 - 878
Frankfurt-Main@relexa-hotel.de
www.relexa-hotel-frankfurt.de



Das komfortable Business-Hotel in der Mainmetropole

Ob Sie anlässlich einer Tagung oder Messe unser Gast sind oder zu Verhandlungen mit Geschäftspartnern: Das relexa hotel Frankfurt/Main trägt gerne zum Erfolg Ihrer Geschäftsreise bei. Durch die gelungene Kombination aus Wohnen – Verpflegung – Entspannung ist das relexa hotel Frankfurt/Main die perfekte Unterkunft für Ihren Aufenthalt in der Mainmetropole.

Wohnen

- 163 Einzel- und Doppelzimmer in den Kategorien Standard, Business, Studio und Suite
- 8 allergikerfreundliche Zimmer
- Kostenfreies W-LAN im gesamten Hotel

Gastronomie

- Restaurant »Boulevard« mit 110 Sitzplätzen
- 100 Sitzplätze in unserem Restaurant »Bistro« mit Außenterrasse
- À la carte Restaurant »La Fenêtre« mit 45 Sitzplätzen
- Hotelbar »Happy Hour«

Freizeit

- Spa-Bereich mit Sauna, Dampfbad, Solarium und Fitnessraum

Tagen

- 15 Veranstaltungsräume für bis zu 300 Personen

Tagungstechnik

- kostenfreies W-LAN
 - moderne Ton- und Beschallungsanlage mit Mikrofonen
 - Moderatorenkoffer
 - Rednerpult
 - Videokamera
 - TV-Gerät
 - Dolmetscherkabine
 - Presenter
- Service (Auf Anfrage)**
- Dolmetscher
 - Sekretariat und Businesscenter
 - Techniker



Die kurzen Wege

Ideale Erreichbarkeit: Über die Anschlussstellen Bad Homburger-, Frankfurter- und Offenbacher Kreuz über die Autobahnen A5, A3 und einer eigenen Autobahn-Abfahrt (Mertonviertel) von der A661.

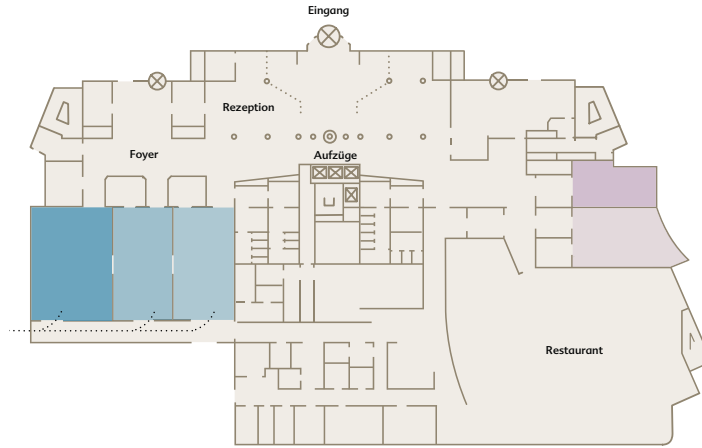
Mit drei U-Bahnlinien (U1, 2, 3), die alle 10 Minuten verkehren, einer Bushaltestelle und Taxi-Stand am Hotel sowie einer Auto-Schnellverbindung in die City sind alle wichtigen zentralen Punkte in und um Frankfurt innerhalb weniger Minuten erreichbar.

Airport Frankfurt/Main (FRA): 24 km
Hbf. Frankfurt/Main: 9 km
Frankfurter Zentrum: 9 km
Messe Frankfurt/Main: 8 km
Bad Homburg Zentrum: 8 km
Bad Homburg Spielcasino: 9 km
Autobahnen: A66: 6 km, A661: 0,6 km

Tagungsräume

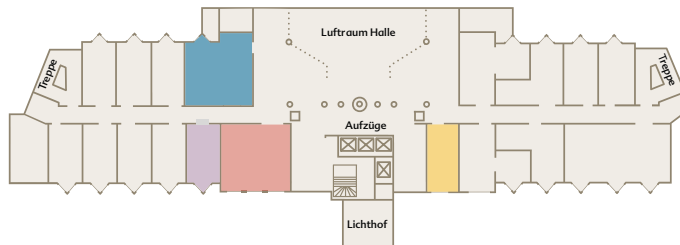
Erdgeschoss

- Berlin 1
- Berlin 2
- Berlin 3
- Frankfurt 1
- Frankfurt 2



1. Obergeschoss

- Stuttgart
- Bad Steben
- Ratingen
- Bad Salzdetfurth



Dachgeschoss

- Penthouse 1
- Penthouse 2
- Penthouse 3
- Penthouse 4
- Penthouse 5
- Hamburg



Berlin 1



Stuttgart

Raumnamen	Berlin 1	Berlin 2	Berlin 3	Berlin 1+2	Berlin 2+3	Berlin 1-3	Frankfurt 1	Frankfurt 2
Lage	EG	EG	EG	EG	EG	EG	EG	EG
L x B (m)	9,0 x 13,1	7,4 x 13,1	7,3 x 13,1	16,4 x 13,1	14,7 x 13,1	23,7 x 13,1	13,7 x 5,1	13,7 x 6,4
Größe (m²)	117,9	96,9	95,6	214,8	192,5	310,5	70,0	87,7
Höhe (m)	3,25	3,25	3,25	3,25	3,25	3,25	2,9	2,9
Türen (m)	1,85 x 2,2	1,85 x 2,2	1,85 x 2,2	1,85 x 2,2	1,85 x 2,2	1,85 x 2,2	1,90 x 2,1	1,90 x 2,1
	0,85 x 2,2	2,25 x 2,2	2,30 x 2,2	2,25 x 2,2	2,25 x 2,2	2,30 x 2,2		
Bestuhlung								
Stuhldreihen	80	60	60	160	140	300	32	60
Parlament	55	46	46	120	100	180	24	50
U-Form	34	30	30	50	50	80	20	30
Block	30	28	28	58	48	86	22	28
Bankett	48	48	48	96	96	200	24	48
Auto-Präs.	ja	ja	ja	ja	ja	ja	nein	nein

Raumnamen	Stuttgart	Bad Steben	Ratingen	Bad Salzdetfurth
Lage	1.OG	1.OG	1.OG	1.OG
L x B (m)	6,0 x 7,3	6,5 x 3,5	6,5 x 7,2	7,4 x 3,5
Größe (m²)	43,8	23,0	47,0	26,0
Höhe (m)	2,7	2,7	2,65	2,7
Türen (m)	1,85 x 2,05	0,80 x 2,05	1,85 x 2,05	0,95 x 2,05
Bestuhlung				
Stuhldreihen	20	12	20	12
Parlament	16	—	20	—
U-Form	12	—	14	—
Block	12	12	12	12
Bankett	16	—	16	—
Auto-Präs.	nein	nein	nein	nein

Raumnamen	Penthouse 1	Penthouse 2	Penthouse 3	Penthouse 4	Penthouse 5	Hamburg
Lage	7.OG	7.OG	7.OG	7.OG	7.OG	7.OG
L x B (m)	7,4 x 7,2	7,4 x 7,2	7,2 x 3,65	7,2 x 3,7	7,15 x 3,65	10,8 x 6,7
Größe (m²)	53,0	53,0	26,10	26,6	26,6	72,4
Höhe (m)	2,7	2,7	2,7	2,7	2,7	2,7
Türen (m)	1,0 x 2,05	1,0 x 2,05	1,0 x 2,05	1,0 x 2,05	1,0 x 2,05	1,0 x 2,05
Bestuhlung						
Stuhldreihen	30	30	12	12	12	36
Parlament	20	20	—	—	—	26
U-Form	16	16	—	—	—	20
Block	16	16	12	12	12	18
Bankett	24	24	—	—	—	24
Auto-Präs.	nein	nein	nein	nein	nein	nein