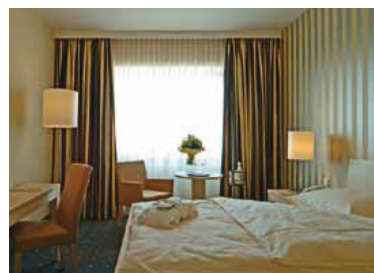
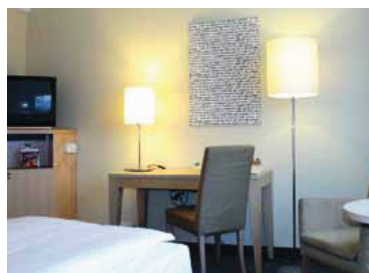




relexa hotel Ratingen City

Calor-Emag-Straße 7
40878 Ratingen
Telefon +49 2102 | 16 75 - 0
Telefax +49 2102 | 16 75 - 520
Ratingen-City@relexa-hotel.de
www.relexa-hotel-ratingen.de



In ruhiger City-Lage komfortabel tagen und wohnen

Das relexa hotel Ratingen City liegt in unmittelbarer Nähe von Düsseldorf, mit sehr guter Anbindung zum Flughafen mitten im neu geschaffenen Business-Park in Ratingen-Ost, nur wenige Gehminuten von der Altstadt Ratingens entfernt. Das Haus lädt zum perfekten Meeting und zum modernen Tagen ein. Als optimaler Ausgleich steht den Gästen ein attraktives Wellness-Center zur Verfügung.

Wohnen

- 134 Zimmer, davon 40 Zimmer klimatisiert, Badewanne oder Dusche, W-LAN, Minibar, Safe
- Nichtraucher- und Raucherzimmer
- 60 Tiefgaragenplätze

Gastronomie

- Restaurant »Boulevard« mit 120 Plätzen
- Tages- und Nachtbar
- Terrasse mit 50 Sitzplätzen

Freizeit

- Fitness- und Wellnessbereich
- Rateringer Altstadt, Düsseldorf

Tagen

- Veranstaltungszentrum mit 6 Räumen für bis zu 200 Personen, voll klimatisiert, Tageslicht, modernste Tagungstechnik



relexa cooking — das relexa Kochstudio



Siehe hierzu Seite 48

Tagungstechnik

- Moderatorenkoffer
- Beschallungsanlage mit Hand- und Clipmikrofon
- CD-Player inkl. Verstärker
- Folienkopien
- Fotokopien
- LAN
- Kopierer auf Anfrage
- Laserpointer
- Presenter
- Plasmabildschirm
- Rednerpult
- Telefax-Gerät auf Anfrage

Service (Auf Anfrage)

- Dolmetscher
- Sekretariat
- Techniker

Extras

- Starkstrom 380 V möglich in den Räumen Potsdam 1 – 3, Hamburg 1 – 2, Braunlage



Die kurzen Wege

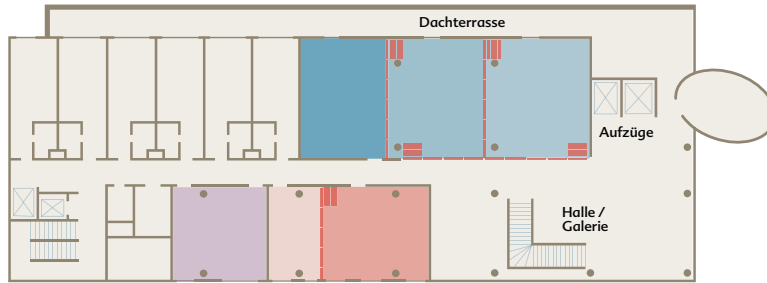
Vom Flughafen kommend erreichen Sie uns über die A44 in Richtung »Velbert«. Wenn Sie von der A3 kommen, fahren Sie auf die A44 in Richtung Mönchengladbach. An der Ausfahrt »Ratingen Ost (34)« biegen Sie ab und fahren an der Ampel links auf die »Homerberger Straße« in Richtung Ratingen. Nach 2,5 km biegen Sie rechts ab in den »Wilhelming« und nach ca. 10 m biegen Sie nochmals rechts ab in die »Calor-Emag-Straße«. Das relexa hotel Ratingen City befindet sich rechts.

Airport Düsseldorf (DUS): 9 km
Hbf. Düsseldorf: 20 km
Bhf. Ratingen Ost: 0,8 km
Stadtzentrum Düsseldorf: 20 km
Messe Düsseldorf & Stadion: 15 km
Messe Essen: 32 km
Messe Köln: 50 km
Autobahnen A44 und A3: 3 km

Tagungsräume

Obergeschoss

- Potsdam 1
- Potsdam 2
- Potsdam 3
- Braunlage
- Hamburg 1
- Hamburg 2



Raumnamen	Potsdam 1	Potsdam 2	Potsdam 3	Potsdam 1+2	Potsdam 2+3	Potsdam 1-3
Lage	1.OG	1.OG	1.OG	1.OG	1.OG	1.OG
L x B (m)	5,7 x 8,1	6,9 x 8,1	7,4 x 8,1	12,6 x 8,1	14,3 x 8,1	20,0 x 8,1
Größe (m²)	46	56	60	102	116	162
Höhe (m)	3,0	3,0	3,0	3,0	3,0	3,0
Türen (m)	1,0 x 2,1	0,8 x 2,1	0,8 x 2,1			
Bestuhlung						
Stuhlreihen	30	50	50	80	140	200
Parlament	18	24	24	40	54	80
U-Form	16	18	16	26	40	50
Block	20	22	20	32	44	56
Bankett	16	24	32	56	64	120
Kreis	16	20	26	30	50	66
Auto-Präs.	nein	nein	nein	nein	nein	nein

Raumnamen	Braunlage	Hamburg 1	Hamburg 2	Hamburg 1+2
Lage	1.OG	1.OG	1.OG	1.OG
L x B (m)	7,0 x 7,0	7,0 x 7,0	4,5 x 7,0	11,5 x 7,0
Größe (m²)	49	49	31,5	80,5
Höhe (m)	3,0	3,0	3,0	3,0
Türen (m)	1,0 x 2,1	1,0 x 2,1	1,0 x 2,1	
Bestuhlung				
Stuhlreihen	30	30	16	60
Parlament	12	12	6	36
U-Form	14	14	8	26
Block	20	20	12	30
Bankett	16	16	—	40
Kreis	16	16	10	30
Auto-Präs.	nein	nein	nein	nein



Braunlage



Hamburg 1



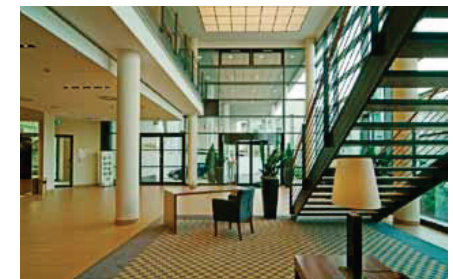
Potsdam 1



Konferenzbereich



Kaffeepausenbereich



Lobby